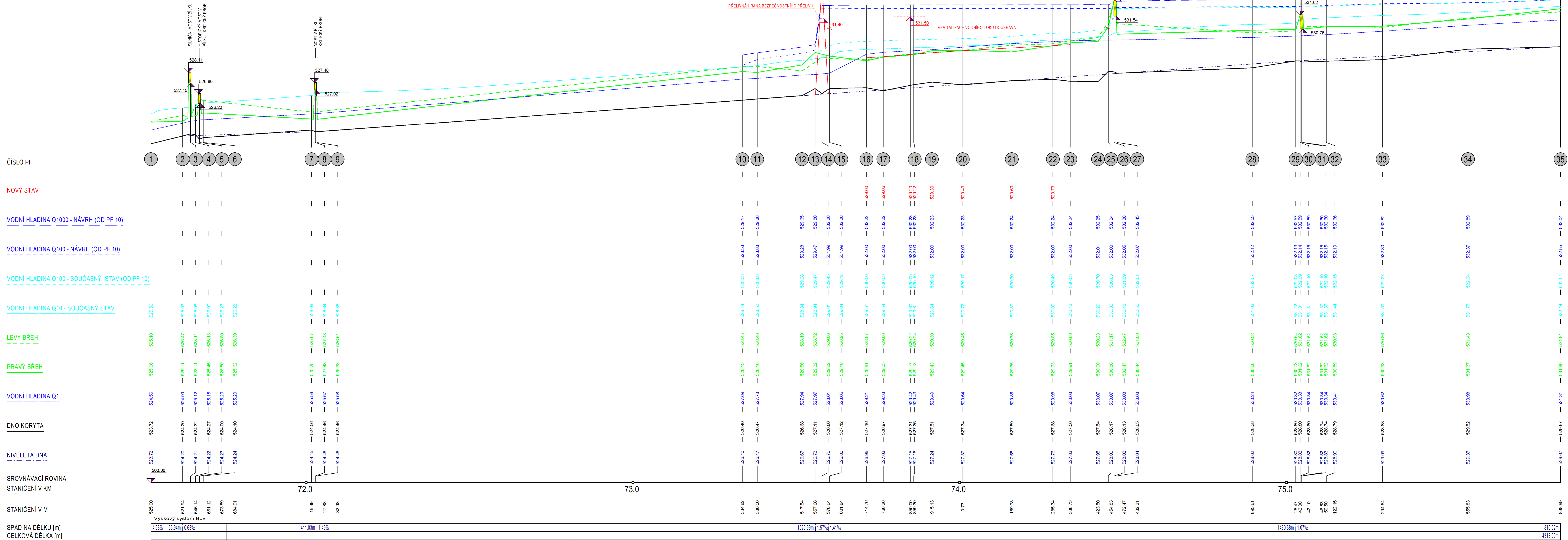



PODÉLNÝ PROFIL DOUBRAVOU Ř.KM 71,50 - 75,84
M 1 : 5 000/100



Pozn.
Vyznačené příčné řezy byly použity pouze pro hydrotechnické posouzení (výpočet HEC-RAS)

VEDOUČÍ PROJEKTU		VYPRACOVAL		KONTROLOVAL		AUTORIZACE		STAVBY VODNÍHO HOSPODÁŘSTVÍ A KRAJINNÉHO ŘÍZENÍ	
Ing. Jaroslav Lohmický		Ing. Jaroslav Lohmický		Ing. Stanislav Štárník		Ing. Miloslav Šindler			
KRAJ: Vysočina		STAVEBNÍ ÚŘAD:		MěÚ Chotěboř		FORMÁT		12 x A4	
KATASTRÁLNÍ ÚZEMÍ: Sobiňov, Bilek		INVESTOR: ČR - SPO - Krajský pozemkový úřad pro kraj Vysočina, Pobočka Havlíkův Brod		DATUM		INVESTOR: ČR - SPO - Krajský pozemkový úřad pro kraj Vysočina, Pobočka Havlíkův Brod		listopad 2014	
INVESTOR: ČR - SPO - Krajský pozemkový úřad pro kraj Vysočina, Pobočka Havlíkův Brod				STUPEŇ				DTR	
Krajský úřad pro kraj Vysočina, Pobočka Havlíkův Brod				ČÍSLO ZAKÁZKY				20140173	
Krajský úřad pro kraj Vysočina, Pobočka Havlíkův Brod				SOUŘADNÝ / VÝŠKOVÝ SYSTÉM				JTSK/Bpv	
Krajský úřad pro kraj Vysočina, Pobočka Havlíkův Brod				INTERVAL VRSTEVNÍ				1:5000/100	
Krajský úřad pro kraj Vysočina, Pobočka Havlíkův Brod				MĚŘÍTKO				1:5000/100	
Krajský úřad pro kraj Vysočina, Pobočka Havlíkův Brod				Č. VÝKRESU				D.5	
Krajský úřad pro kraj Vysočina, Pobočka Havlíkův Brod				ČÍSLO KOPIE				1	
Krajský úřad pro kraj Vysočina, Pobočka Havlíkův Brod				Krajský úřad pro kraj Vysočina, Pobočka Havlíkův Brod				Krajský úřad pro kraj Vysočina, Pobočka Havlíkův Brod	

Tiskový formát: 1210 x 410 mm